

EXCMO. AYUNTAMIENTO D. BENALMADENA (MÁLAGA)  
 Negociado de Urbanismo  
 DILIGENCIA.- El presente documento corresponde a los aprobados *definitivamente* por el Ayuntamiento Pleno en sesión de 28-ABRIL-11  
 Benalmádena 5-17240-11  
 R. Santamaría

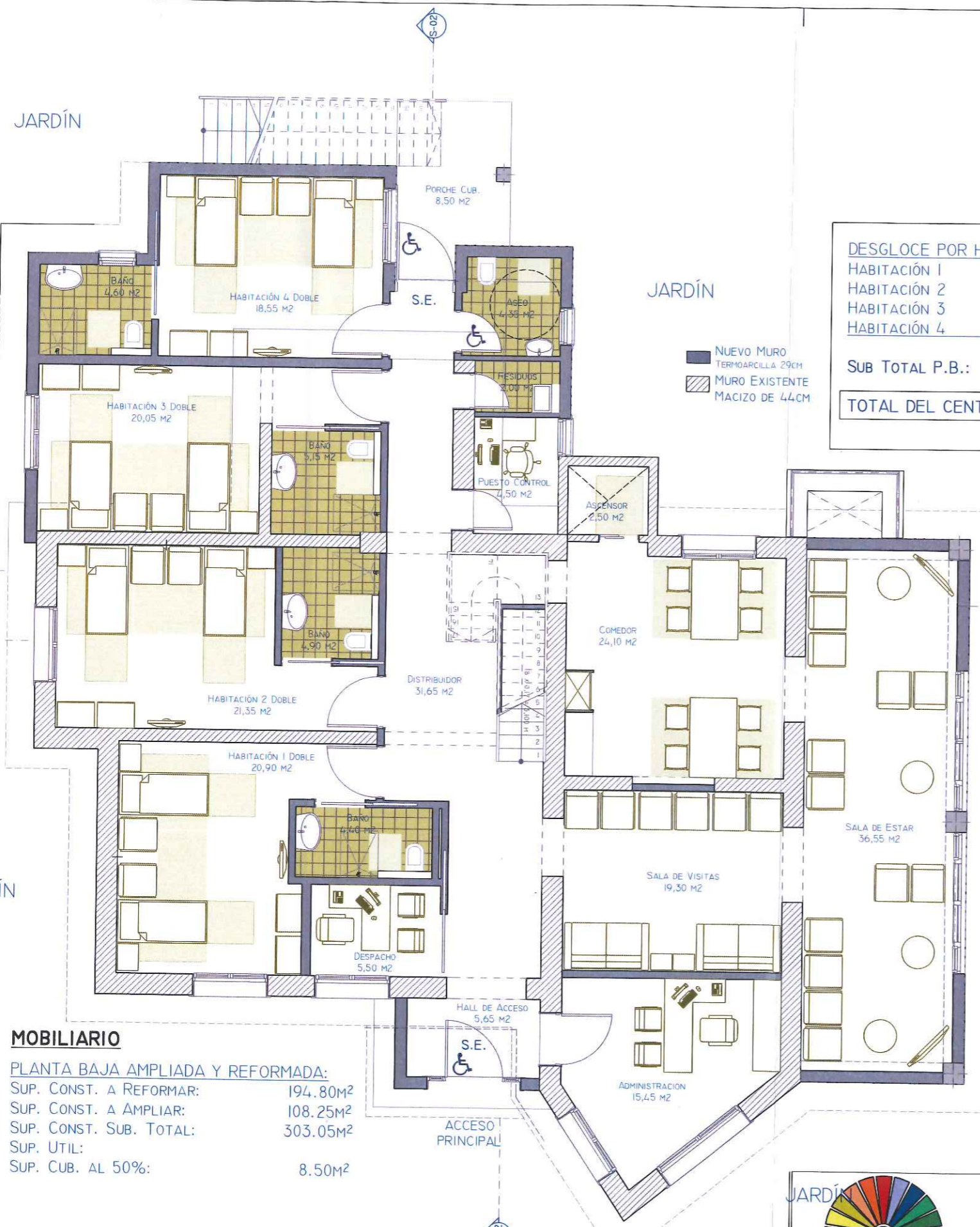


DESGLOSE POR HABITACIÓN EN PLANTA BAJA:

HABITACIÓN 1	1 USUARIO	20.90M <sup>2</sup>
HABITACIÓN 2	2 USUARIOS	21.35M <sup>2</sup>
HABITACIÓN 3	2 USUARIOS	20.05M <sup>2</sup>
HABITACIÓN 4	2 USUARIOS	18.55M <sup>2</sup>
<b>SUB TOTAL P.B.:</b>		<b>8 USUARIOS</b>
<b>TOTAL DEL CENTRO</b>		<b>17 USUARIOS</b>

■ NUEVO MURO  
 TERMOARCILLA 29CM  
 ▨ MURO EXISTENTE  
 MACIZO DE 44CM

SUPERFICIE CONSTRUIDA TOTAL: 615.25M<sup>2</sup>



**MOBILIARIO**

PLANTA BAJA AMPLIADA Y REFORMADA:

SUP. CONST. A REFORMAR:	194.80M <sup>2</sup>
SUP. CONST. A AMPLIAR:	108.25M <sup>2</sup>
SUP. CONST. SUB. TOTAL:	303.05M <sup>2</sup>
SUP. UTIL:	
SUP. CUB. AL 50%:	8.50M <sup>2</sup>



ARQUITECTO: JORGE MUCHICO BASEDAS  
 Av. JUAN LUIS PERALTA N° 42  
 Comp. Comercial LAS MORISCAS Loc. N° 5/6  
 BENALMADENA (Pueblo) - MÁLAGA  
 Tel y Fax: 952 44 92 10 - 952 56 92 89  
 e-mail: jrarquitectos@ema.es

TEXTO REFUNDIDO DE CAMBIO DE ELEMENTOS DEL P.G.O.U. DE BENALMADENA, Urb. Solymar Centro, Benalmádena - MÁLAGA.

Nombre del Plano: MOBILIARIO - Planta Baja

Promotor: Dª ISABEL BETTON LEON

Noviembre 2010

# de Proyecto:	030209
Fecha:	JULIO 2010
Escala:	1:100
ESTADO MODIFICADO	

08

BETTON LEON, ISABEL  
 CAMBIO DE ELEMENTOS DEL PGOU  
 29630 - BENALMADENA-COSTA

Pag. 2 de 7

SANTAMARIA GIL, ROBERTO  
 MUCHICO BASEDAS, JORGE CARLOS

VISADO ESTATUTARIO  
 30/11/2010 - N°Expe. 2009/001212/004  
 COLEGIO OFICIAL DE ARQUITECTOS DE MÁLAGA