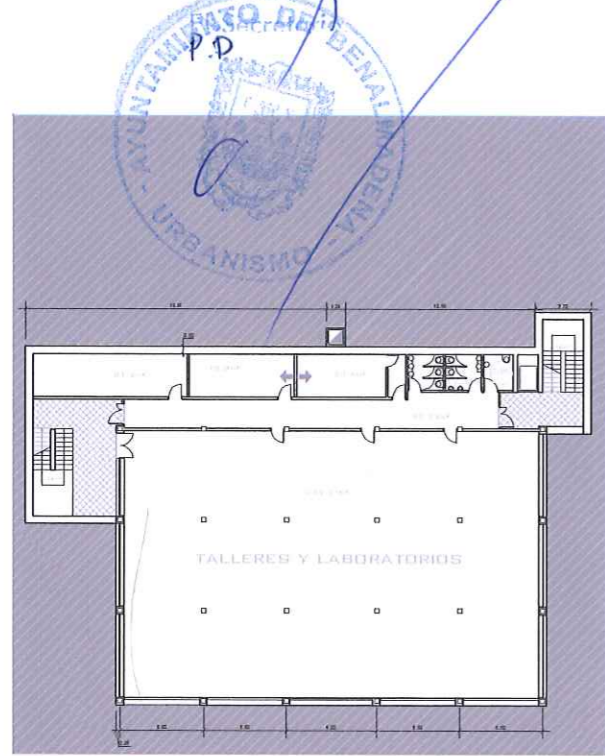
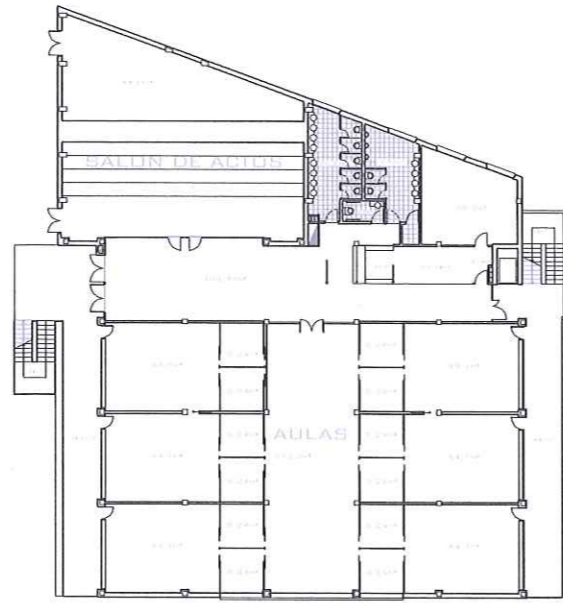


PLANTAS SEGUN PROYECTO PRESENTADO

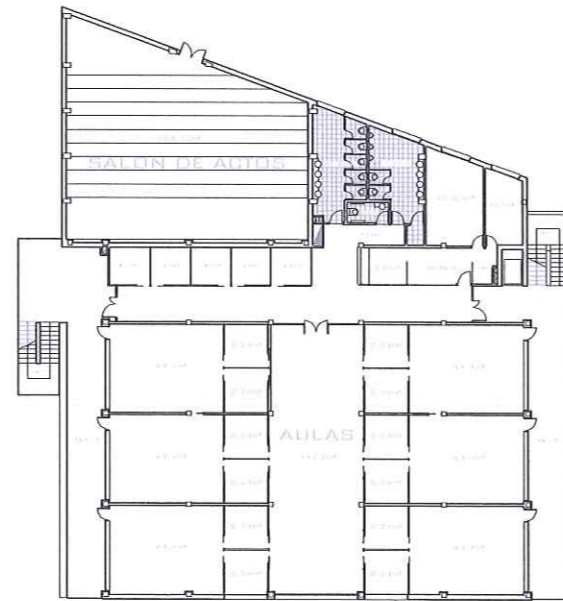
EXCMO. AYUNTAMIENTO DE BENALMADENA (MÁLAGA)
 Negociado de Urbanismo
 DILIGENCIA- El presente documento corresponde a los aprobados *provisionalmente* por el Ayuntamiento Pleno en sesión de *27 Mayo 10* Benalmádena, *24 Septiembre 10*



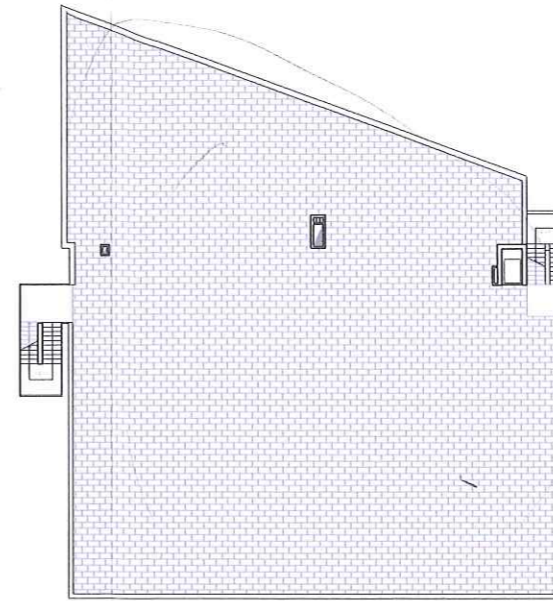
PLANTA SEMISOTANO



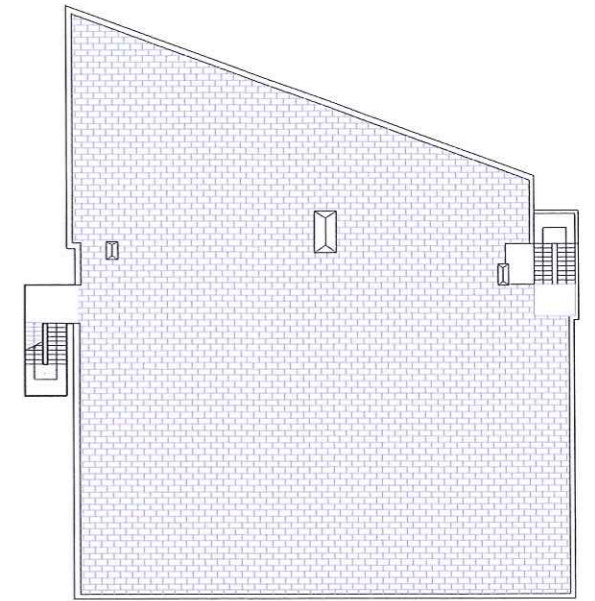
PLANTA BAJA.



PLANTA PRIMERA.



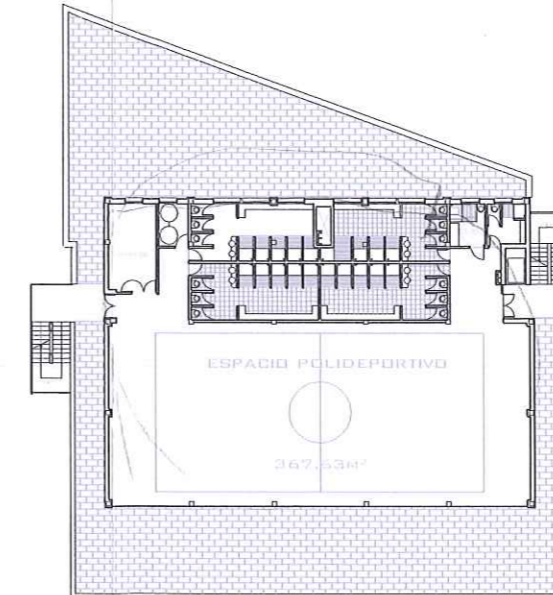
PLANTA 2º EN ESTADO PROYECTADO



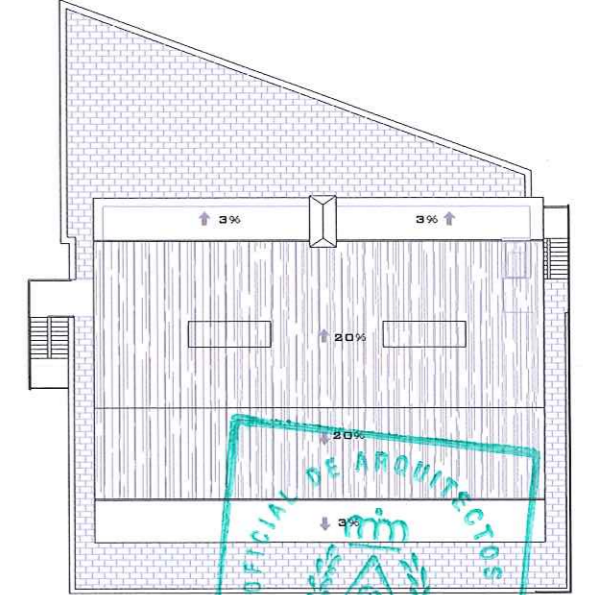
PLANTA CUBIERTAS EN ESTADO PROYECTADO

EXCMO. AYUNTAMIENTO DE BENALMADENA (MÁLAGA)
 Negociado de Urbanismo
 DILIGENCIA- El presente documento corresponde a los aprobados *definitivamente* por el Ayuntamiento Pleno en sesión de *29 Sept. 12* Benalmádena, *17 Octubre 12*

PLANTAS SEGUN MODIFICACIÓN PUNTUAL.



PLANTA 2º COMO ESTUDIO DE DETALLE.



PLANTA CUBIERTAS COMO ESTUDIO DE DETALLE.



MODIFICACIÓN PUNTUAL DE ELEMENTOS.
 COLEGIO DE EDUCACIÓN PRIMARIA Y SECUNDARIA BENALMADENA. (MÁLAGA).
 C/ FINLANDIA. URB. TORREQUEBRADA. PARCELA EQUIPAMIENTO ESCOLAR

PLANO: **COMPARATIVO DE PLANTAS.** PLANO N° **5**

PROMOTOR: COLEGIO TORREQUEBRADA, S.L.
 ARQUITECTO: D. CÉSAR SANS GIRONELLA JULIO/2009 ESCALA:1:500