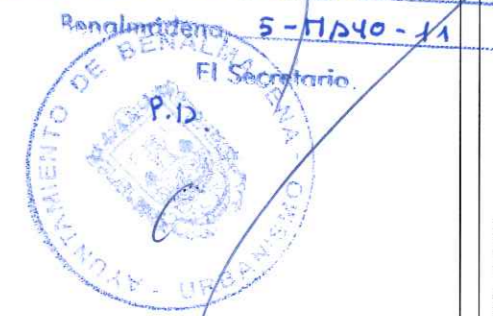


AYUNTAMIENTO DE BENALMADENA (MÁLAGA)
 Negociado de Urbanismo
 DILIGENCIA- El presente documento corresponde a los aprobados definitivamente por el Ayuntamiento Pleno en sesión de 28-ABRIL-11



BETTON LEÓN, ISABEL
 CAMBIO DE ELEMENTOS DEL PGOU
 29630 - BENALMADENA-COSTA

Pag. 5 de 7

SANTAMARIA GIL, ROBERTO
 MUCHICO BASSADAS, JORGE CARLOS

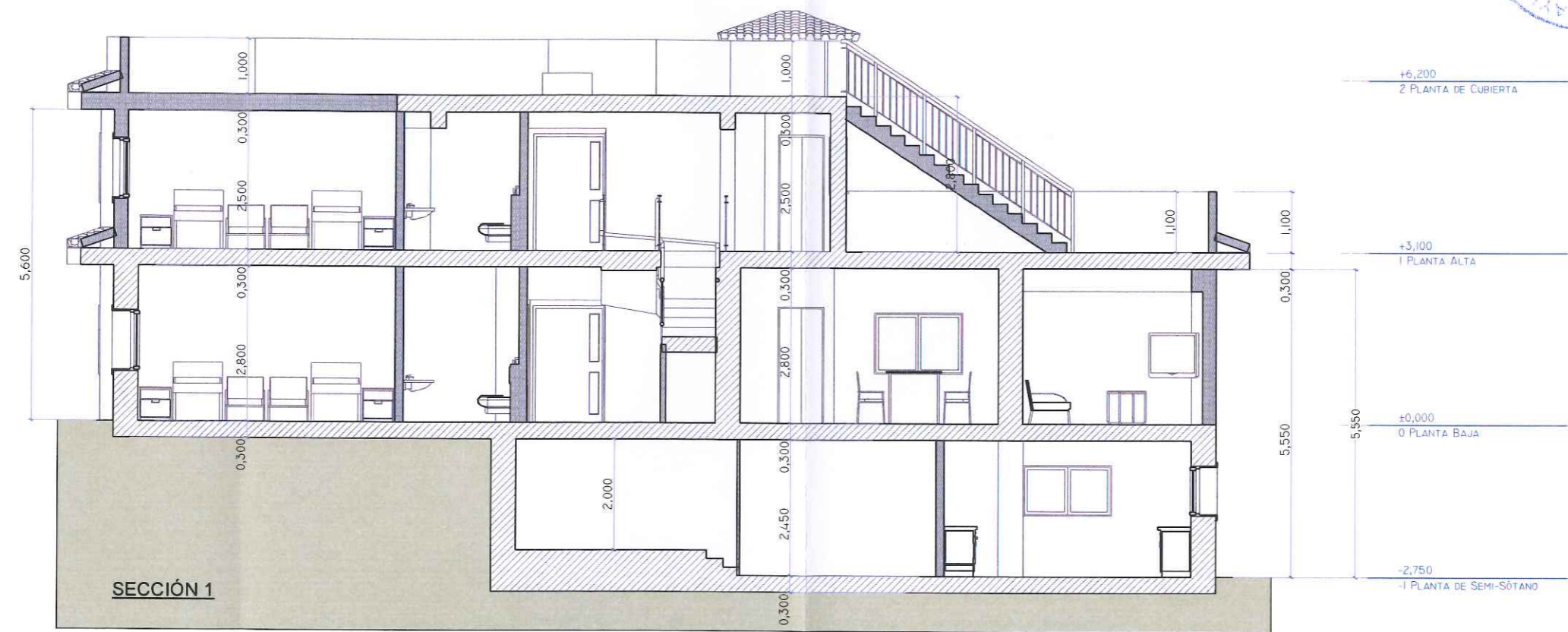
VISADO ESTATUTARIO
 30/11/2010 - N°Expe. 2009/001212/004
 COLEGIO OFICIAL DE ARQUITECTOS DE MÁLAGA

+6,200
PLANTA DE CUBIERTA

+3,100
I PLANTA ALTA

+0,000
0 PLANTA BAJA

-2,750
PLANTA DE SEMI-SÓTANO



+6,200
2 PLANTA DE CUBIERTA

+3,100
I PLANTA ALTA

+0,000
0 PLANTA BAJA

-2,750
I PLANTA DE SEMI-SÓTANO

SECCIÓN 1



ARQUITECTO:
 JORGE MUCHICO BASSADAS

ARQUITECTO:
 ROBERTO SANTAMARIA GIL

Av. JUAN LUIS PERALTA Nº 42
 Compl. Comercial LAS MORISCAS Loc. Nº 516
 BENALMADENA (Pueblo) -MALAGA-
 Tel y Fax: 952 44 92 10 - 952 56 92 89
 e-mail: jrarquitectos@terra.es

TEXTO REFUNDIDO DE CAMBIO DE ELEMENTOS DEL P.G.O.U. DE BENALMADENA, Urb. Solymar Centro, Benalmádena - MALAGA.

Nombre del Plano: Sección 1

Promotor / a: Dª ISABEL BETTON LEÓN

Noviembre 2010

de Proyecto: 030209

Fecha: JULIO 2010

Escala: 1:100

ESTADO MODIFICADO: 11