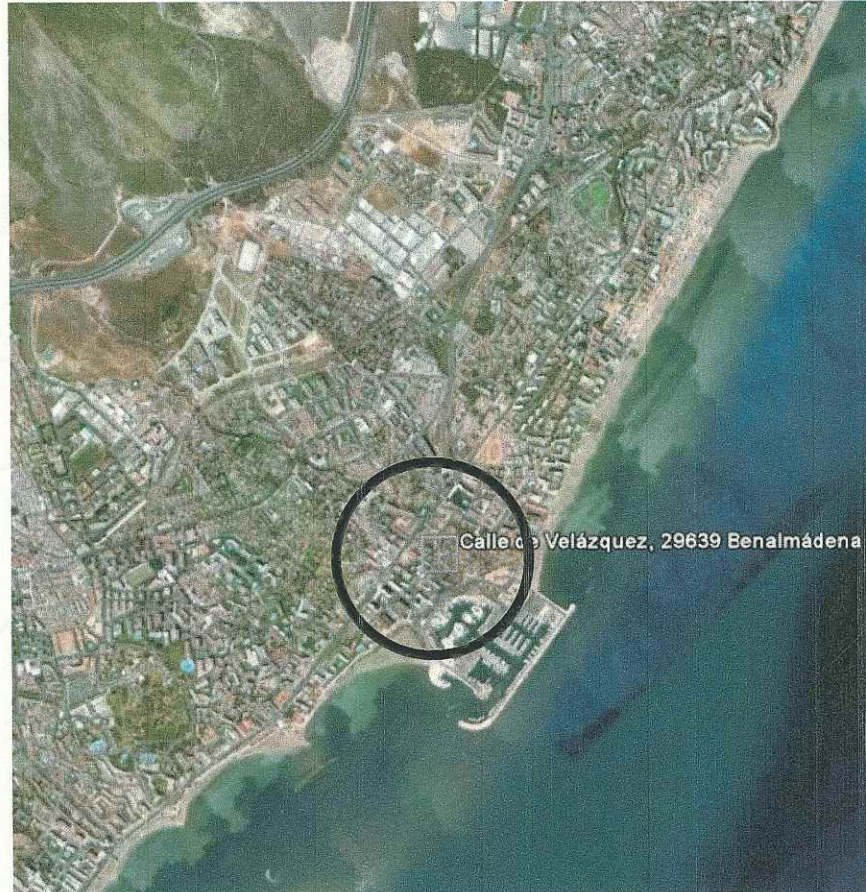
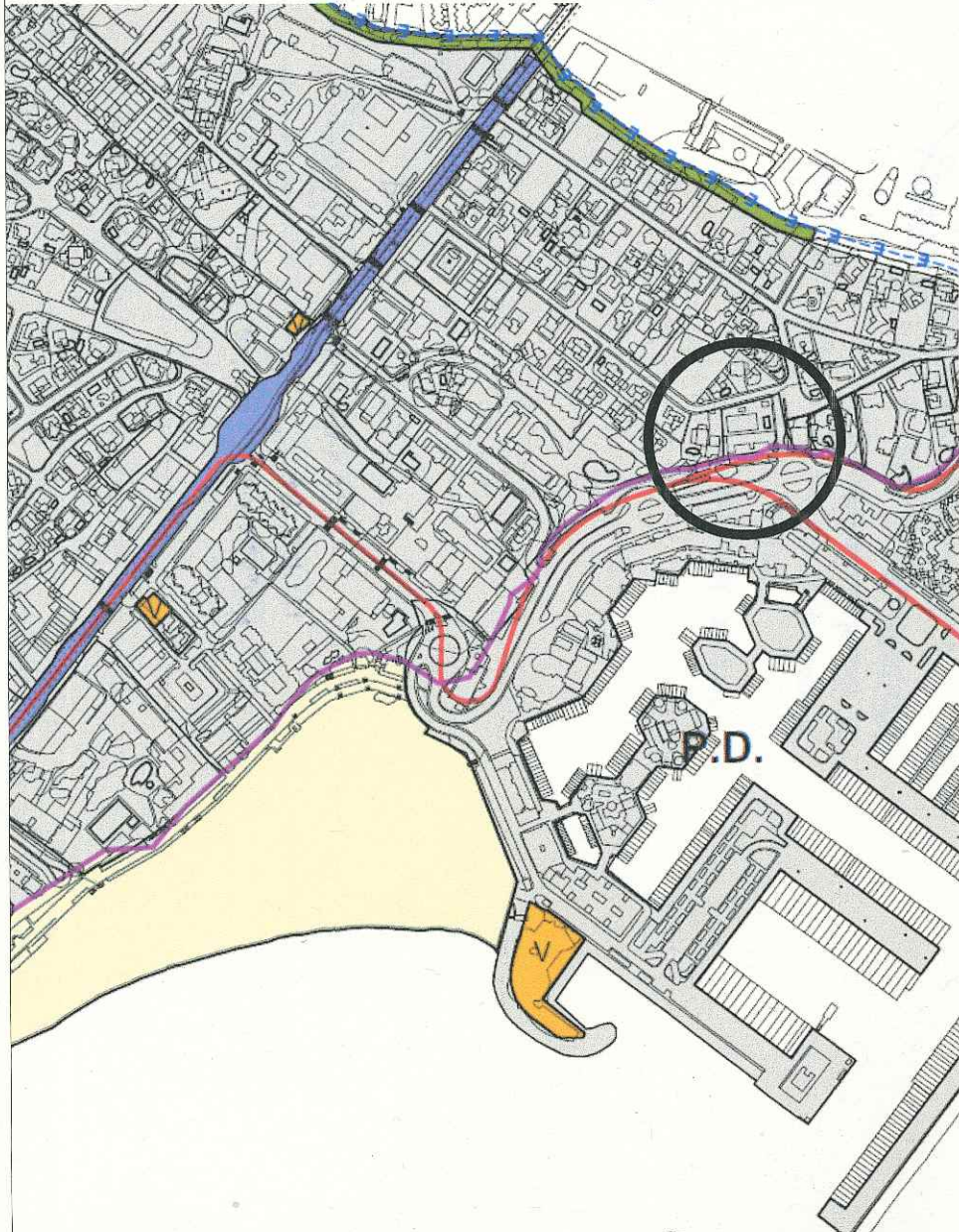


# Modificación de Elementos del plan general para la remodelación Usos comerciales permitidos en UE-43



Sito C/ Velazquez n 34 Puerto Deportivo Benalmadena

INNOVACION PUNTUAL DE ELEMENTOS EN  
BENALMADENA UE-43  
SITO EN C/ VELAZQUEZ 34 PUERTO DEPORTIVO

REFERENCIA	NUM. PLANO
ME-UE43	1.02
SUSTITUYE A:	
SUSTITUIDO POR:	

ESCALA	ENVIARIS	PROMOTOR:
DIBUJADO	ABRIL-2011	COMERCIAL AMERICA S.L.
MODIFICADO	-	
ARCHIVO	PLANOSIN NV-UE43-BENALMD.DWG	

SITUACION DE LA ACTUACION EN EL MUNICIPIO

Jesús Espinosa arquitecto  
C/ Puerto de Arance 3 16 29008 Málaga  
Tel. 95 122 774 95 045 298  
jesus@espinosaarquitecto.com

Jesús Espinosa Andreu, Arquitecto  
colegiado con número 922



DILIGENCIA AL DORSO

ALCALDIA AYUNTAMIENTO DE BERNALMADENA (MALAGA)  
Regulado de Urbanismo  
DILIGENCIA: El presente documento corresponde a los aprobados inicial y provisionalmente por el Ayuntamiento Pleno en sesión de 29-SEP-11



14-FEB-12

El Secretario.

ALCALDIA AYUNTAMIENTO DE BERNALMADENA (MALAGA)  
Regulado de Urbanismo  
DILIGENCIA: El presente documento corresponde a los aprobados definitivamente por el Ayuntamiento Pleno en sesión de 26-ABRIL-12



25-07-12

El Secretario.

216-01-11-12-13-14-15-16-17-18-19-20-21-22-23-24-25-26-27-28-29-30-31-32-33-34-35-36-37-38-39-40-41-42-43-44-45-46-47-48-49-50-51-52-53-54-55-56-57-58-59-60-61-62-63-64-65-66-67-68-69-70-71-72-73-74-75-76-77-78-79-80-81-82-83-84-85-86-87-88-89-90-91-92-93-94-95-96-97-98-99-100

DILIGENCIA DE 1ª APLICACION EN EL MUNICIPIO

DILIGENCIA DE 2ª APLICACION EN EL MUNICIPIO

DILIGENCIA DE 3ª APLICACION EN EL MUNICIPIO