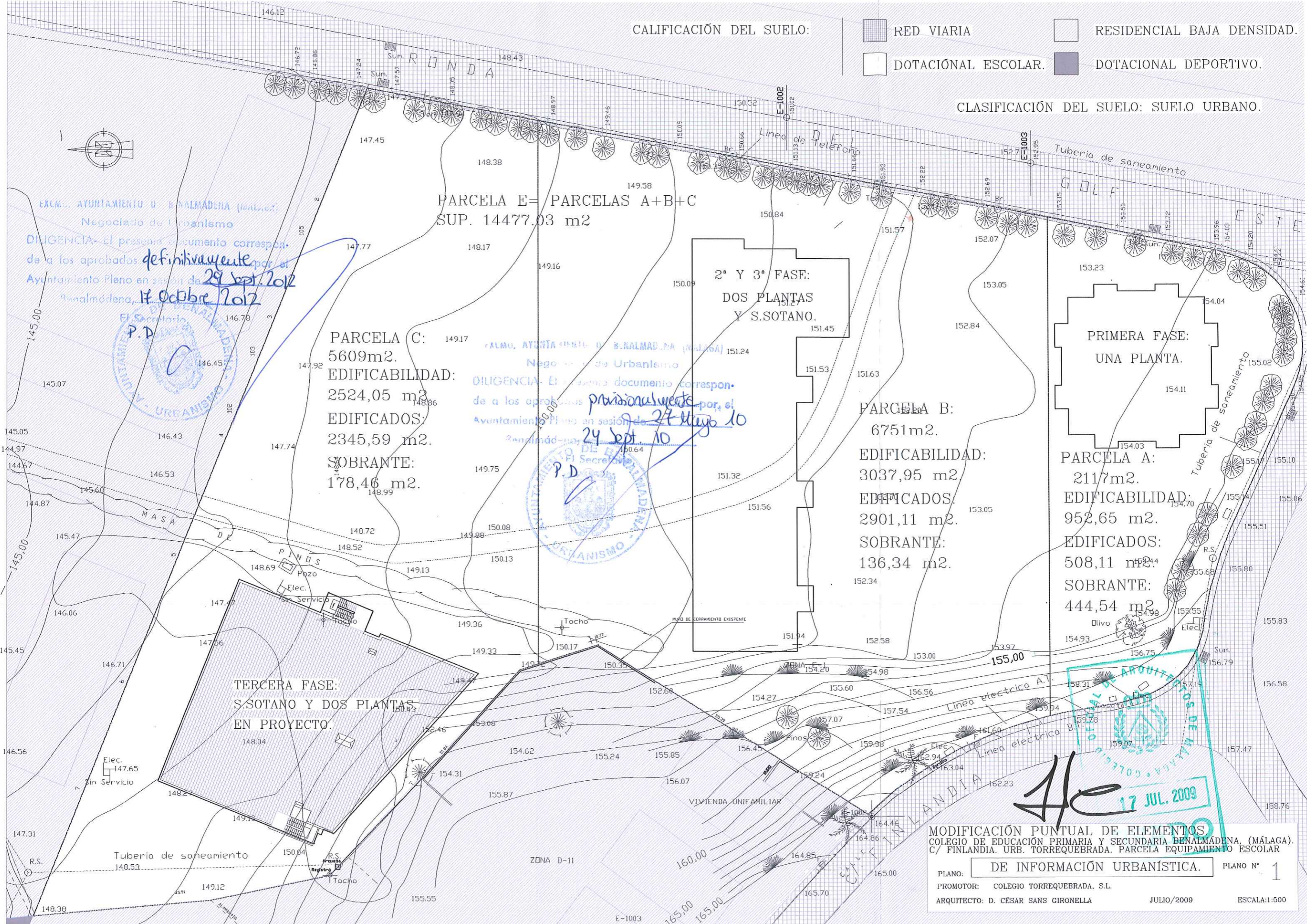


CALIFICACIÓN DEL SUELO:

- RED VIARIA
- RESIDENCIAL BAJA DENSIDAD.
- DOTACIONAL ESCOLAR.
- DOTACIONAL DEPORTIVO.

CLASIFICACIÓN DEL SUELO: SUELO URBANO.



**MODIFICACIÓN PUNTUAL DE ELEMENTOS**  
**COLEGIO DE EDUCACIÓN PRIMARIA Y SECUNDARIA BENALMADENA, (MÁLAGA).**  
**C/ FINLANDIA. URB. TORREQUEBRADA. PARCELA EQUIPAMIENTO ESCOLAR**

PLANO: **DE INFORMACIÓN URBANÍSTICA.** PLANO N° **1**

PROMOTOR: **COLEGIO TORREQUEBRADA, S.L.**  
 ARQUITECTO: **D. CÉSAR SANS GIRONELLA** JULIO/2009 ESCALA: 1:500

*Handwritten signature:* AC

**17 JUL. 2009**