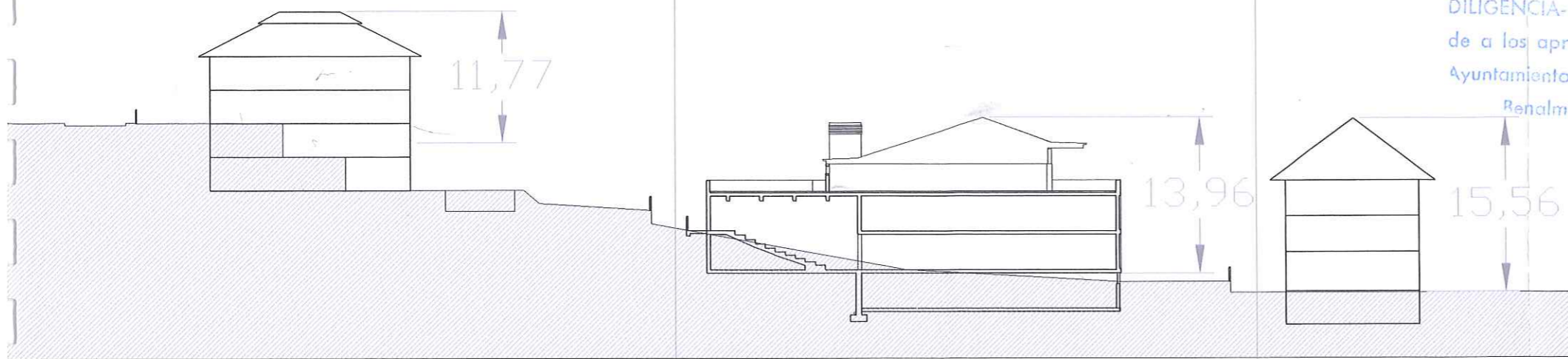


SECCIÓN GENERAL B-B" CON TRES PLANTAS.



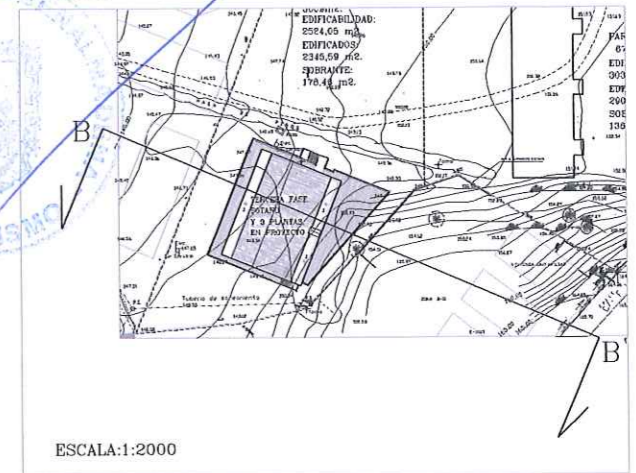
VIVIENDAS

EDIFICIO SEGUN MODIFICACIÓN PUNTUAL

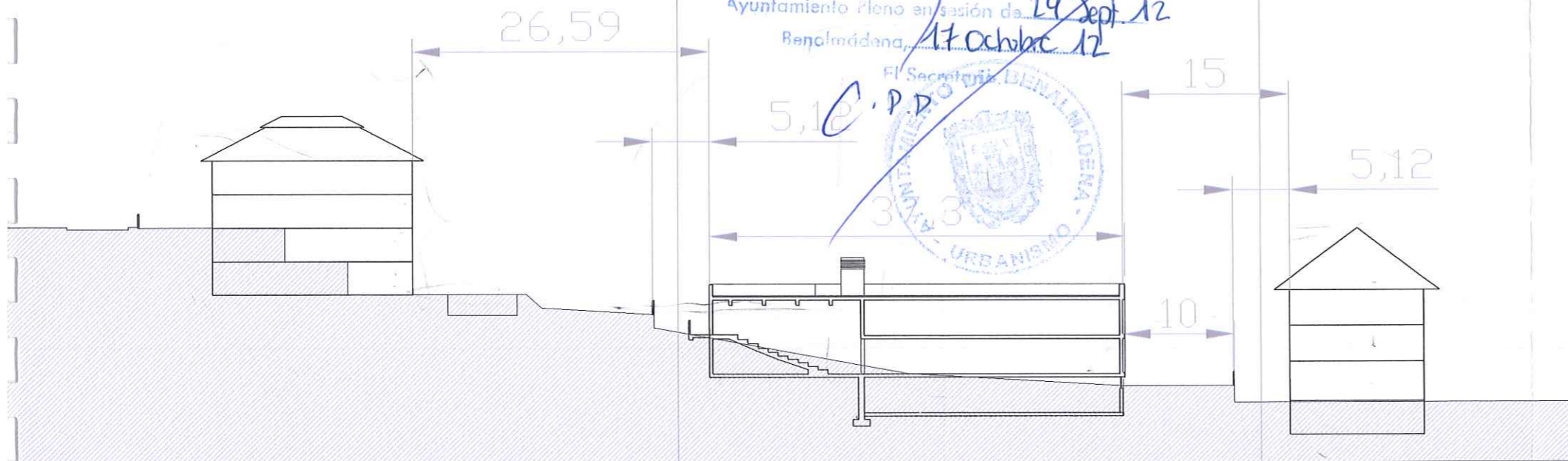
VIVIENDAS

EXCMO. AYUNTAMIENTO DE BENALMÁDENA (MÁLAGA)
Negociado de Urbanismo

DILIGENCIA- El presente documento corresponde a los aprobados provisionalmente por el Ayuntamiento Pleno en sesión de 27 Mayo 10 Benalmádena, 24 Sept. 10



SECCIÓN GENERAL A-Á CON DOS PLANTAS.

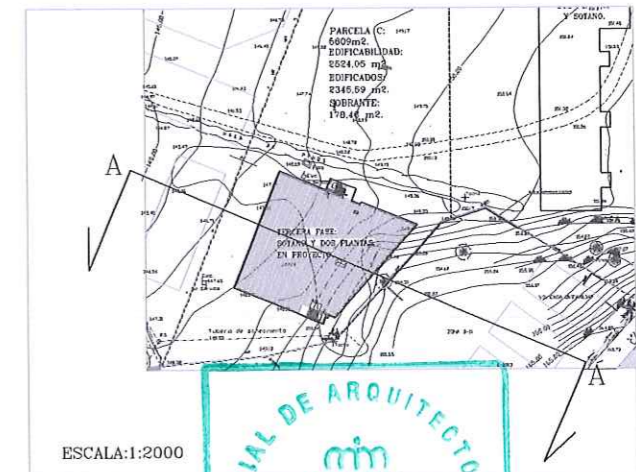


VIVIENDAS

EDIFICIO PROYECTADO.

VIVIENDAS

EXCMO. AYUNTAMIENTO DE BENALMÁDENA (MÁLAGA)
Negociado de Urbanismo
DILIGENCIA- El presente documento corresponde a los aprobados definitivamente por el Ayuntamiento Pleno en sesión de 29 Sept. 12 Benalmádena, 17 octubre 12



MODIFICACIÓN PUNTUAL DE ELEMENTOS.
COLEGIO DE EDUCACIÓN PRIMARIA Y SECUNDARIA BENALMÁDENA, (MÁLAGA).
C/ FINLANDIA. URB. TORREQUEBRADA. PARCELA EQUIPAMIENTO ESCOLAR

PLANO: SECCIONES GENERALES. PLANO N° 3

PROMOTOR: COLEGIO TORREQUEBRADA, S.L.

ARQUITECTO: D. CESAR SANS GIRONELLA JULIO/2009 ESCALA:1:500