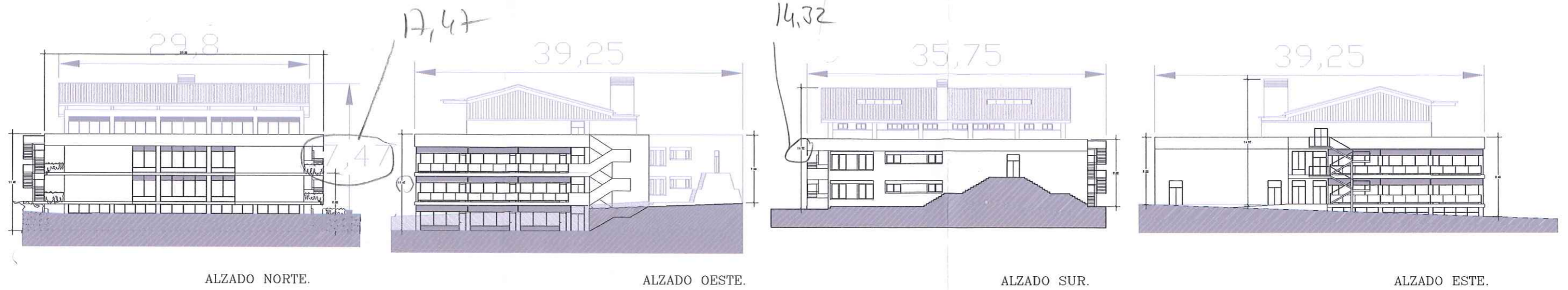


ALZADOS CON SÓTANO Y TRES PLANTAS.



ALZADOS CON SÓTANO Y DOS PLANTAS.



ALCALDIA AYUNTAMIENTO DE BENALMADENA  
 Negociado de Urbanismo  
 JURISDICCION- El presente documento corresponde a los aprobados definitivamente por el Ayuntamiento Pleno en sesión de 29 Sept. 12 Benalmádena, 17 Octubre 2012

ALCALDIA AYUNTAMIENTO DE BENALMADENA  
 Negociado de Urbanismo  
 JURISDICCION- El presente documento corresponde a los aprobados provisionalmente por el Ayuntamiento Pleno en sesión de 27 Mayo 10 Benalmádena, 24 Sept. 10



*Handwritten signature*



MODIFICACIÓN PUNTUAL DE ELEMENTOS  
 COLEGIO DE EDUCACIÓN PRIMARIA Y SECUNDARIA BENALMADENA, (MÁLAGA).  
 C/ FINLANDIA. URB. TORREQUEBRADA. PARCELA EQUIPAMIENTO ESCOLAR

PLANO: **COMPARATIVO DE ALZADOS** PLANO N° **4**

PROMOTOR: COLEGIO TORREQUEBRADA, S.L.  
 ARQUITECTO: D. CÉSAR SANS GIRONELLA JULIO/2009 ESCALA:1:500