

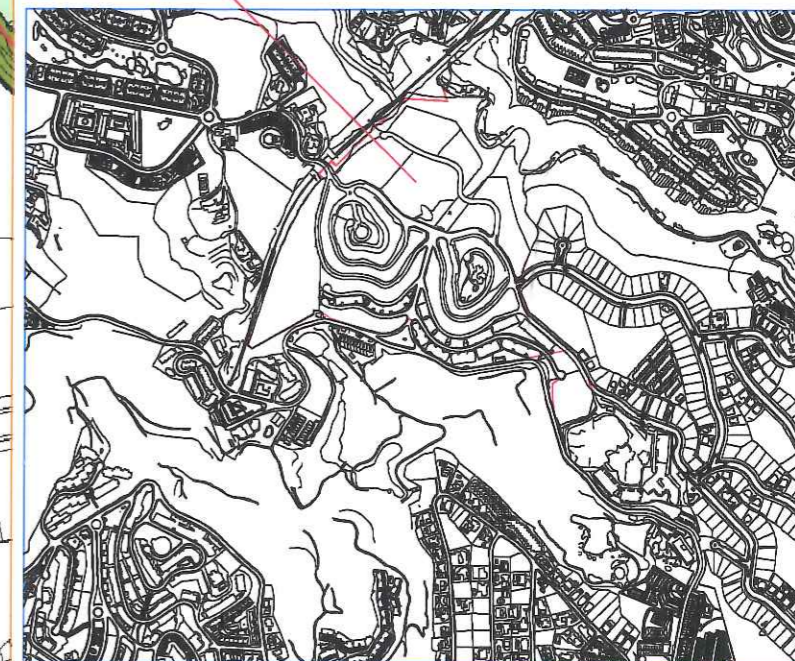
**Calificación:**

Bloque Exento	Industrial / Comercial	P Mediterráneo	Unifamiliar
B-1 1	IC-1A	P-1A	U-1A
B-1A	IC-1B	P-1B	U-1B
B-1B	IC-1C	P-1C	U-1C
B-1C	IC-1D	P-1D	U-1D
B-1D	IC-1E	P-1E	U-1E
B-1E	IC-1F		
Casco	IC-1G		
Ext. Casco	IC-1H		
	IC-1I		

S.L. Equipamiento	S.G. Equipamiento	S.G. Espacios Libres	S.L. Espacios Libres
Educativo	Educativo	Área de Playas	Públicas
Deportivo	Deportivo	Parque Público	Privadas
Social	Social	Protección	
Religioso	Religioso		
Infraestructura	Infraestructura		
Turístico	Turístico		
Varios	Varios		
Administrativo	Administrativo		
Sanitario	Sanitario		
Cultural	Cultural		

**SITUACION**



EXCMO. AYUNTAMIENTO  
de BENALMADENA Málaga

MODIFICACIÓN DE ELEMENTOS DEL PLAN GENERAL DE ORDENACIÓN URBANÍSTICA DE BENALMADENA EN LA UNIDAD DE EJECUCIÓN UEP-25 "DOÑA MARÍA SUR", BENALMADENA

PLANO DE: ESTADO MODIFICADO POLÍGONO UEP-25 EN PLANO DE CALIFICACIÓN PGOU

Nº: 4

ESCALA:

AREA DE URBANISMO  
Sección de Planeamiento

Dibujado por:  
Valentina Albar Márquez

El Arquitecto Municipal  
José Luis Cerezo Moreno

FECHA:  
Enero 2012

A-1 CALIFICACIÓN  
ESTADO MODIFICADO POLÍGONO UEP-25

EXCMO. AYUNTAMIENTO DE BENALMADENA (MÁLAGA)

Departamento de Urbanismo

DILIGENCIA- El presente documento corresponde

de los aprobados definitivamente por el

ayuntamiento en una sesión de 21-MARZO-13

Realizada en Benalmádena el 8-ABRIL-13

El Arquitecto Municipal

José Luis Cerezo Moreno

