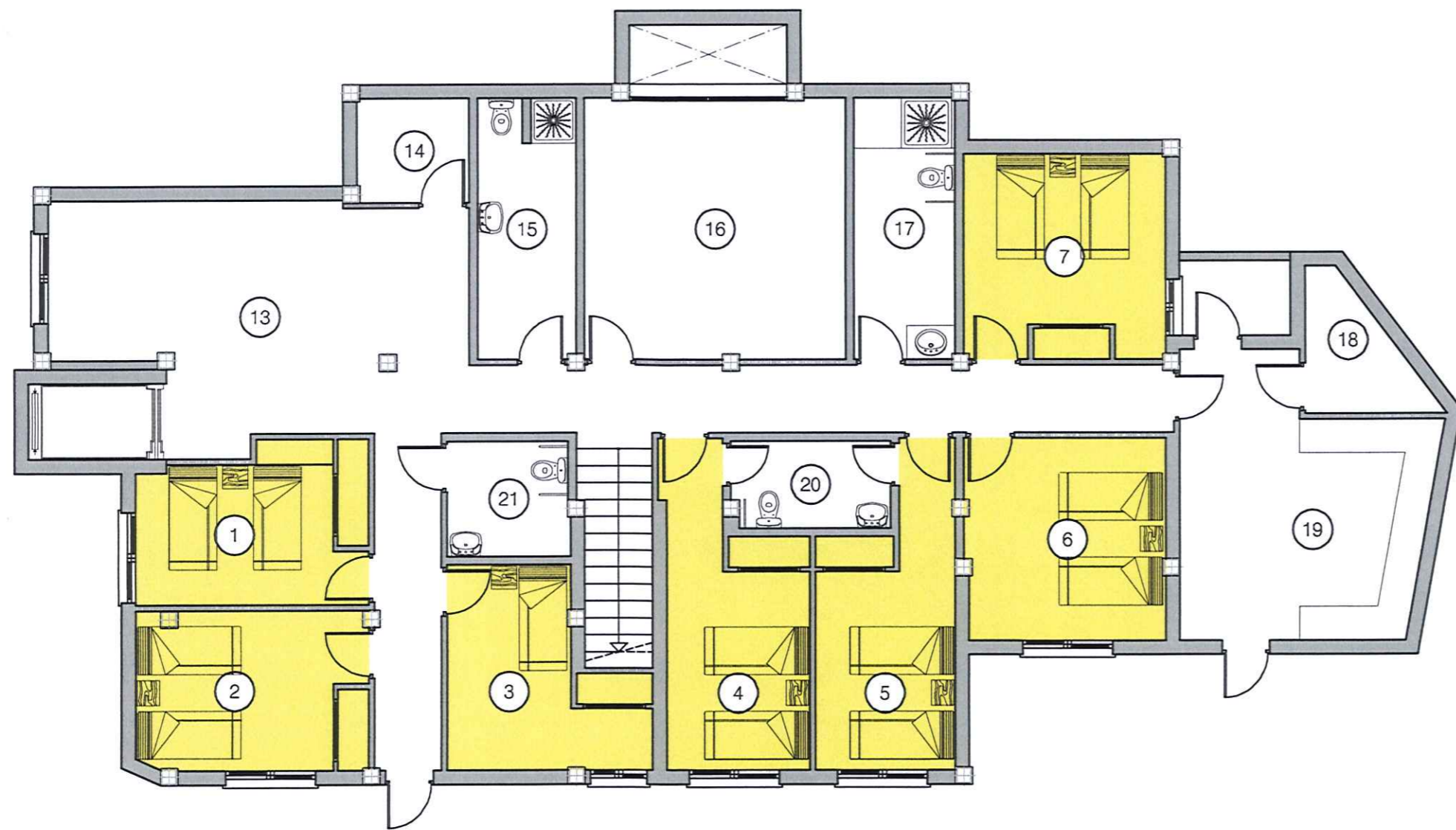
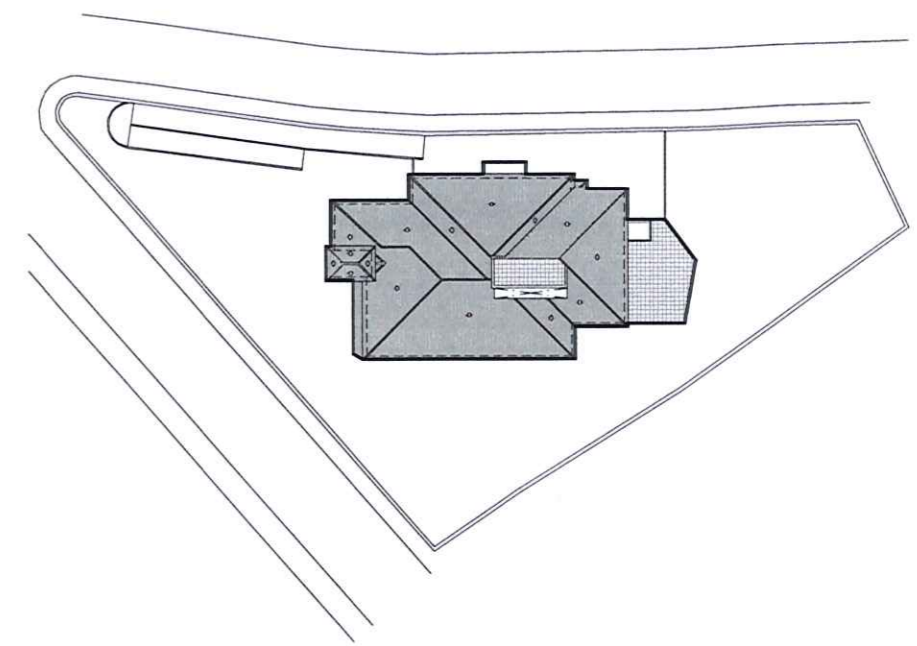


PLANTA PRIMERA



PLANTA BAJA



EMPLAZAMIENTO

REFERENCIA	USO	Nº DE CAMAS	SUP. UTIL
1	HABITACION DOBLE	2	10.99 m2
2	HABITACION DOBLE	2	11.47 m2
3	HABITACION SIMPLE	1	10.36 m2
4	HABITACION DOBLE	2	12.34 m2
5	HABITACION DOBLE	2	11.96 m2
6	HABITACION DOBLE	2	12.57 m2
7	HABITACION DOBLE	2	12.80 m2
8	HABITACION DOBLE	2	12.14 m2
9	HABITACION DOBLE	2	10.00 m2
10	HABITACION DOBLE	2	10.04 m2
11	HABITACION DOBLE	2	12.43 m2
12	HABITACION DOBLE	2	12.75 m2
TOTAL		23	139.85 m2

REFERENCIA	USO	SUP. UTIL
13	SALON	21.45 m2
14	SALA DE MAQUINAS	3.68 m2
15	VESTUARIO	8.00 m2
16	SALA REHABILITACION	21.42 m2
17	BAÑO ADAPTADO	8.36 m2
18	ALMACEN	4.02 m2
19	COCINA	19.83 m2
20	BAÑO	4.32 m2
21	BAÑO	4.44 m2
22	LAVADERO	8.04 m2
23	HALL Y S. DE VISITAS	11.91 m2
24	SALON-COMEDOR	50.96 m2
25	CONSULTA ADM.	6.09 m2
26	BAÑO	4.37 m2
27	BAÑO	4.82 m2
28	SALA DE TERAPIA	19.14 m2

PLANTA	SUP. CONSTRUIDA
PRIMERA	207.85 m2
BAJA	251.96 m2
TOTAL	459.81 m2

EXCMO. AYUNTAMIENTO DE BENA... MALAGA
 Departamento de Urbanismo

DILIGENCIA: El presente documento corresponde a los aprobados municipal y provincialmente por el Ayuntamiento Pleno en sesión de 29 Julio 10
 Benalmádena, 24 Julio 10



Secretario

Modificación de Elementos	Nº. de plano
PARCELA 17 DE LA UEP-18 BENALMÁDENA (MALAGA)	02
PLANO ESTADO ACTUAL PLANTAS DE DISTRIBUCION Y SUPERFICIES	FECHA ENERO 2010
Propietario ASISTENCIA GERIÁTRICA MALAGUENA S.L.	ESCALA S/E

Ayuntamiento de Benalmádena (Málaga)
 Departamento de Urbanismo
 DILIGENCIA: El presente documento corresponde a los aprobados municipal y provincialmente por el Ayuntamiento Pleno en sesión de 24 OCT -13
 Benalmádena, 15 - NOV -13
 El Secretario.
 ASISTENCIA GERIÁTRICA MALAGUENA S.L.
 MODIFICACION DE ELEMENTOS
 29639 - BENALMADENA