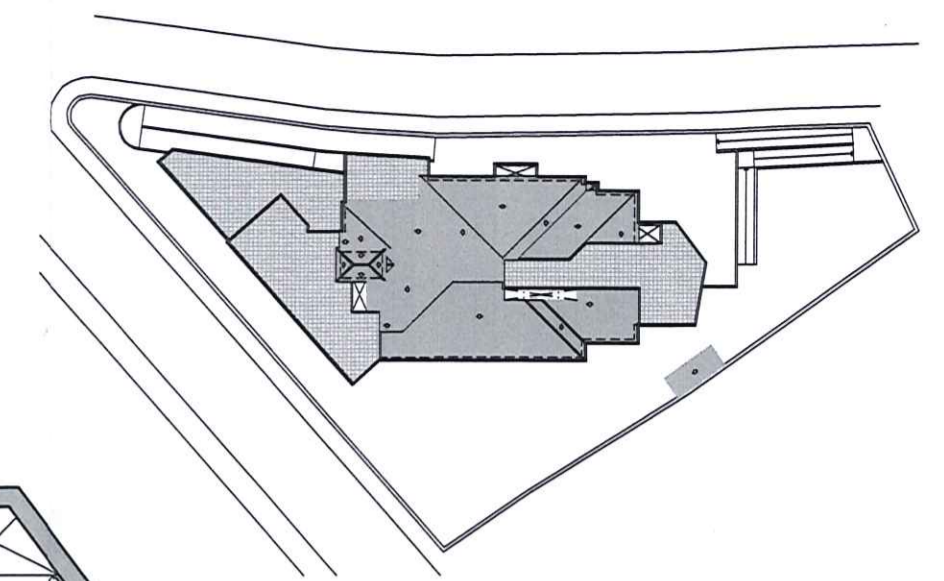
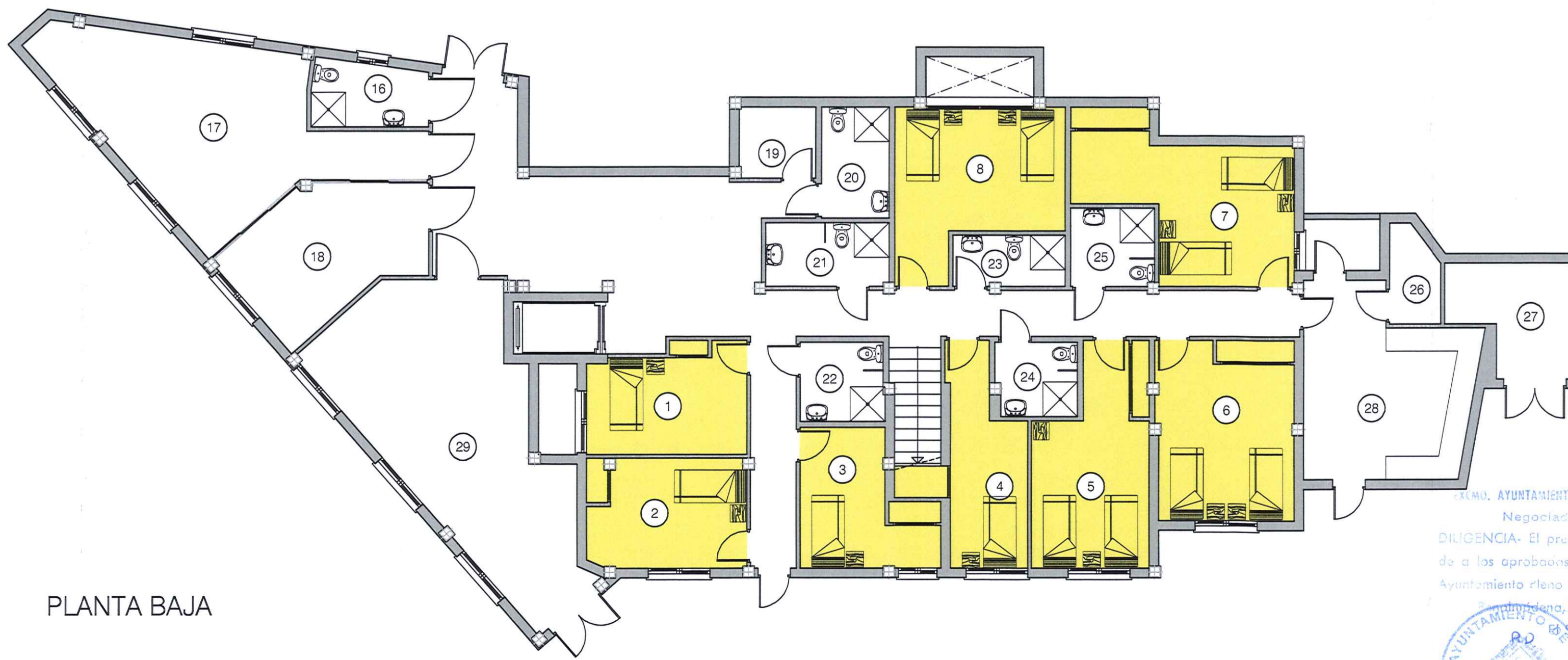


PLANTA PRIMERA



EMPLAZAMIENTO

REFERENCIA	USO	Nº DE CAMAS	SUP. UTIL
1	HABITACION SIMPLE	1	11.08 m2
2	HABITACION SIMPLE	1	11.51 m2
3	HABITACION SIMPLE	1	10.36 m2
4	HABITACION SIMPLE	1	11.01 m2
5	HABITACION DOBLE	2	15.00 m2
6	HABITACION DOBLE	2	16.30 m2
7	HABITACION DOBLE	2	17.00 m2
8	HABITACION DOBLE	2	16.01 m2
9	HABITACION DOBLE	2	15.31 m2
10	HABITACION SIMPLE	1	10.00 m2
11	HABITACION SIMPLE	1	10.04 m2
12	HABITACION SIMPLE	1	12.43 m2
13	HABITACION DOBLE	2	18.83 m2
14	HABITACION DOBLE	2	15.51 m2
15	HABITACION DOBLE	2	19.14 m2
TOTAL		23	209.53 m2



PLANTA BAJA

REFERENCIA	USO	SUP. UTIL
16	BAÑO UED	4.91 m2
17	S. ESTAR UED	30.29 m2
18	SALA DE TERAPIA	15.10 m2
19	SALA DE MAQUINAS	3.68 m2
20	BAÑO	5.04 m2
21	BAÑO	5.26 m2
22	BAÑO	4.44 m2
23	VESTUARIO PERSONAL	3.87 m2
24	BAÑO	3.98 m2
25	BAÑO	4.40 m2
26	ALMACEN	3.08 m2
27	LAVANDERIA	4.82 m2
28	COCINA	19.14 m2
29	COMEDOR + UED	19.83 m2
30	SALA DE TERAPIA	19.83 m2
31	BAÑO	4.32 m2
32	HALL Y S. DE VISITAS	4.44 m2
33	SALON-COMEDOR	8.04 m2
34	ADMINISTRACION	11.91 m2
35	BAÑO	50.96 m2
36	BAÑO	6.09 m2
37	BAÑO	4.37 m2
38	SALA DE VISITAS	4.82 m2
39	CONSULTA MEDICA	19.14 m2

PLANTA	SUP. CONSTRUIDA
PRIMERA	321.24 m2
BAJA	375.26 m2
TOTAL	696.50 m2

AYUNTAMIENTO DE BENALEDENA
 Negociado de Urbanismo
 DILIGENCIA- El presente documento corresponde a las aprobaciones inicial y provisional por el Ayuntamiento pleno en sesión de 29 JULIO - 10
 Benaledena, 24 JULIO - 12



Manuel Palacios Ruiz - Arquitecto
 C/ TRINIDAD GARCIA, 4-4
 TEL: 9524472 FAX: 95244778
 C.A.F.I.C. S.L. - BENALEDENA (MÁLAGA)

Modificación de Elementos		Nº. de pleno
PARCELA 17 DE LA UEP-18 BENALEDENA (MÁLAGA)		03
PLANO	ESTADO MODIFICADO PLANTAS DE DISTRIBUCION Y SUPERFICIES	FECHA ENERO 2010
Propietario	ASISTENCIA GERIÁTRICA MALAGUENA S.L.	ESCALA S/E

Ayuntamiento de Benaledena (Málaga)
 Negociado de Urbanismo
 DILIGENCIA- El presente documento corresponde a las aprobaciones inicial y provisional por el Ayuntamiento pleno en sesión de 29 JULIO - 10
 Benaledena, 24 JULIO - 12