

ANEXOS

INTRODUCCIÓN.-

A continuación, se expondrán las propuestas del Excmo. Ayuntamiento de Benalmádena en relación a los tipos de instalaciones autorizables para las terrazas de los locales comerciales.

El objetivo no es otro que conseguir una imagen armonizada donde primen el diseño, la calidad y sobre todo transmitir una Benalmádena moderna, integrada y ordenada ofreciendo al turista una ciudad estéticamente agradable a la vista.

Los diferentes modelos son los autorizados para la obtención de la ocupación de la vía pública, aunque no son ni exclusivos ni excluyentes. Para obtener la autorización de otros modelos diferentes es necesario presentar un proyecto común a los negocios integrantes de la galería comercial correspondiente siendo la misma estudiada por la Comisión Especial.

ANEXO 1. MOBILIARIO Y ELEMENTOS DECORATIVOS DE LAS TERRAZAS

- MESAS Y SILLAS.

Han de ser de buena calidad estética, deberán armonizar entre sí y con el entorno en cromatismo, materiales y diseño.

Evitar colores estridentes y con exceso de brillo así como la ampulosidad y gran volumen para facilitar la permeabilidad visual.

- PARASOLES Y SOMBRILLAS.

Han de ser de buena calidad estética y de diseño, armonizados con el resto del material movable de la terraza. Los colores serán los predominantes del entorno.



- CORTAVIENTOS Y CELOSÍAS. JARDINERAS.

Los elementos delimitadores deberán estar integrados con el resto de mobiliario de la terraza y de buena calidad estética.



SEPARADORES TERRAZA





JARDINERAS

- EXPOSITORES.

Han de ser de material resistente, de fácil limpieza y de buena calidad estética y de diseño. Siempre armonizado con el entorno en cromatismo, materiales y diseño.



ATRIL EXPOSITOR



EXPO ALIMENTOS



EXPO. ROPA Y OTROS





EXPOSITORES REVISTAS

- CARTELERÍA.

Dos carteles por establecimiento dentro del espacio autorizado. Ha de estar ordenada, jerarquizada, de calidad. Debe buscar la imagen corporativa a través de su propia diseño gráfico.

ANEXO 2. TOLDOS E INSTALACIONES SEMEJANTES, VOLADIZOS QUE SOBRESALGAN DE LA LÍNEA DE FACHADA DE LOS EDIFICIOS, COLOCADOS EN LOCALES COMERCIALES

- TOLDOS ARTICULADOS EN FACHADA.

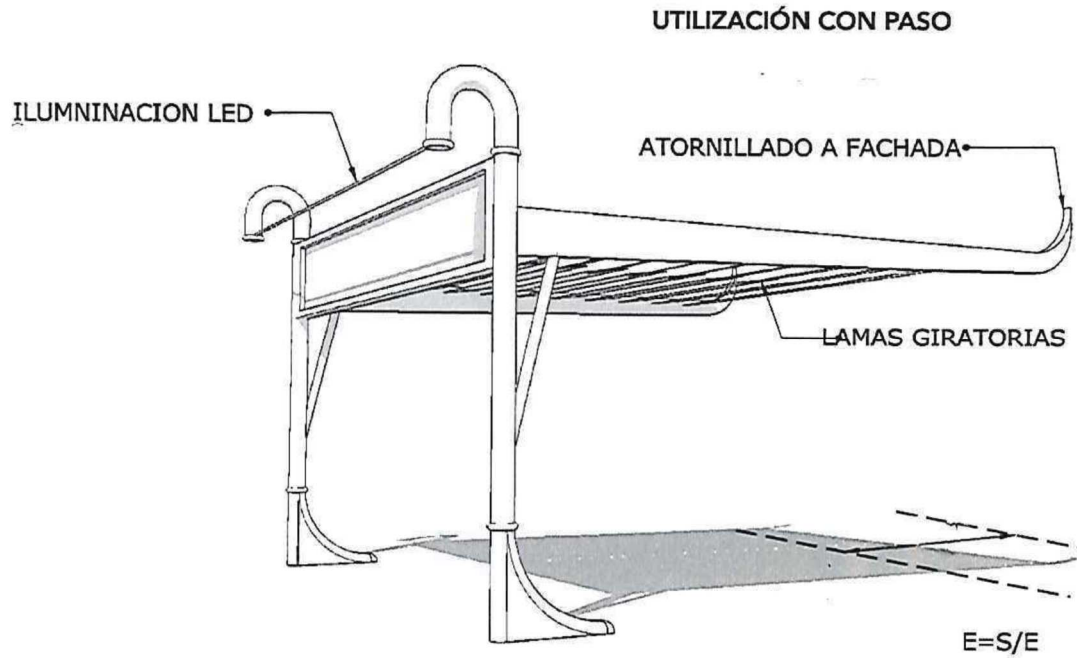
Serán articulados desde la fachada sin elementos verticales; se permiten sistemas de apoyo sobre el pavimento pero sin anclajes.

Deberán ser de buena calidad estética y de diseño, armonizados con la fachada del edificio.

Su color tendrá que ser igual al autorizado por la Comunidad de Propietarios.

- PÉRGOLAS Y ELEMENTOS ACCESORIOS ESTABLES.

01PÉRGOLA NIÑA



MODELO PÉRGOLA NIÑA

AVDA. JUAN LUIS PERALTA

Estructura para módulo con perfil de aluminio que incluye:

- Perfiles de acero (fundición), acabado en color bronce envejecido.
- Pendiente en sistema y estructura a nivel.

Módulo de lamas que incluye:

- Acabado lacado blanco.
- Lama con bordes redondeados.
- Soportes de lamas y elementos móviles.
- Perfil de arranque y canal recoge-aguas delantero.

02 SCREEN





MODELO PÉRGOLA SCREEN

AVDA. ANTONIO MACHADO

AVDA. DEL TIVOLI

Toldo corredero plano de palillería de aluminio, que incluye:

- Aluminio lacado blanco.
- Los perfiles y guías pueden ir rematados con capiteles y pecho paloma.
- Lona acrílica 100%.

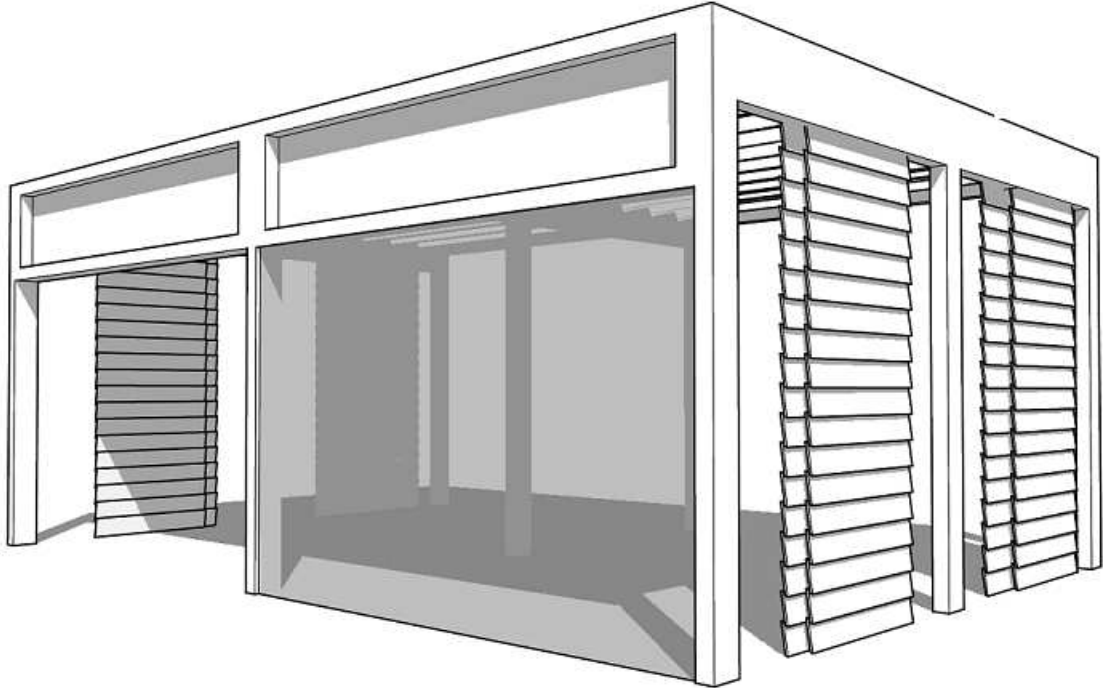
Estructura para toldo con perfil de aluminio incluye:

- Acabado lacado blanco.
- Pendiente en sistema y estructura a nivel.

Cerramientos verticales, 3 laterales cerrados, compuesto por:

- Toldos Screen tipo ZIP con tejido composite (escudo térmico).

03PÉRGOLA ZEN



MODELO PÉRGOLA ZEN

AVDA. DE LA CONSTITUCIÓN

Módulo de lamas, incluye:

- Acabado lacado blanco.
- Lama reforzada con bordes redondeados.
- Soportes de lamas y elementos móviles.
- Perfil de arranque y canal recoge-aguas delantero.

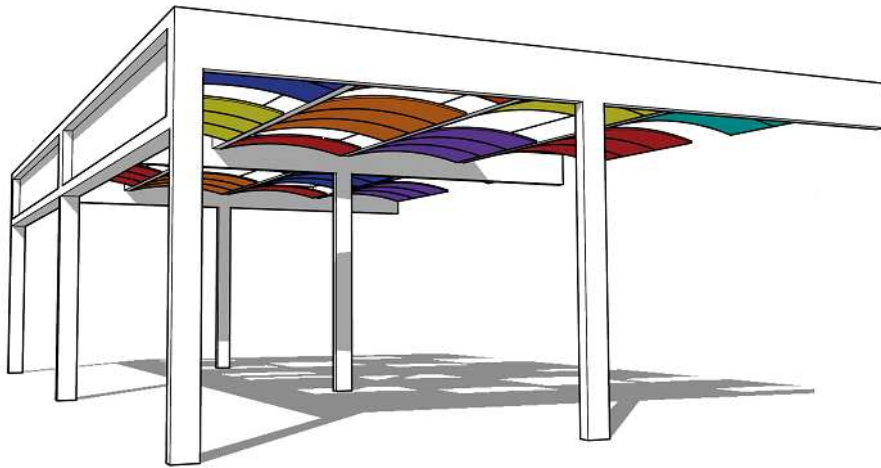
Estructura para módulos de lamas con perfil de aluminio, incluye:

- Acabado lacado blanco.
- Pendiente en sistema y estructura a nivel.
- Postes verticales anclaje reforzado.
- Evacuación de agua de lluvia en postes verticales.
- Cartelería integrada.

Cerramientos verticales, compuesto por:

- Parasoles orientables laterales.
- Cortina de vidrio transparente y lamas de aluminio correderas.

04 PÉRGOLA ARCO IRIS



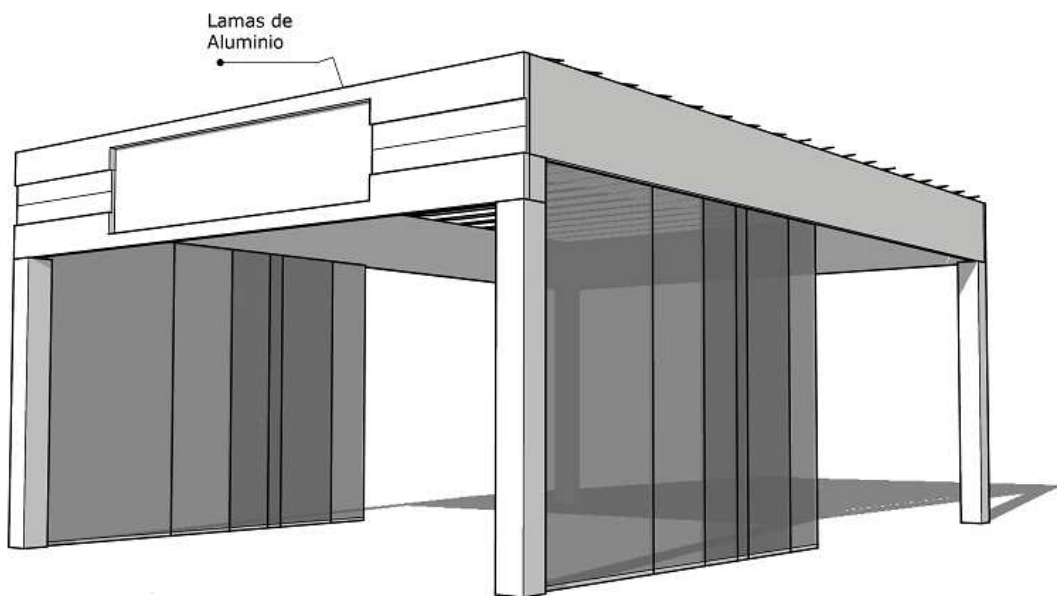
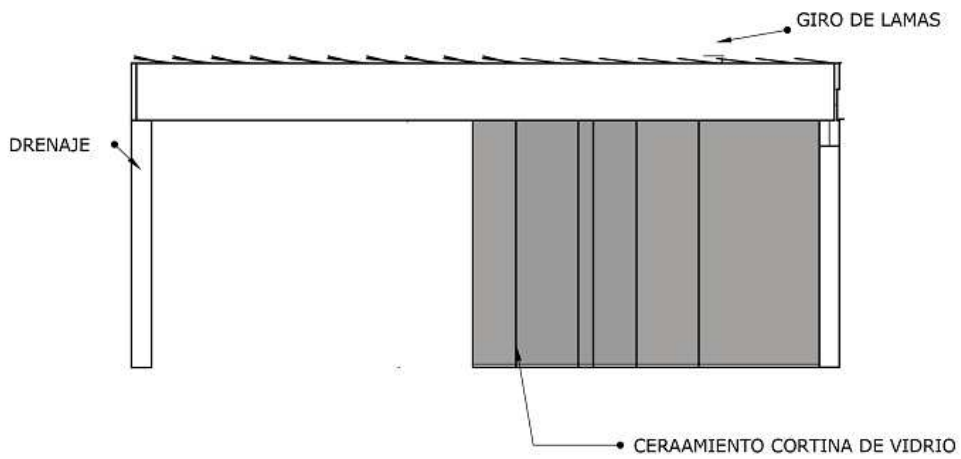
MODELO PÉRGOLA ARCO IRIS

PASEO MARÍTIMO

Paneles de aluminio móviles, en 22 colores para crear infinidad de combinaciones.

Estructura color lacado blanco, para aplicar incrementos de color. Acabados de paneles.

05 PÉRGOLA CLÁSICA



MODELO PÉRGOLA CLÁSICA

CHIRINGUITOS

Módulo de lamas, que incluye:

- Acabado lacado blanco.
- Lama reforzada con bordes redondeados.
- Perfil de arranque y canal recoge-aguas delantero.

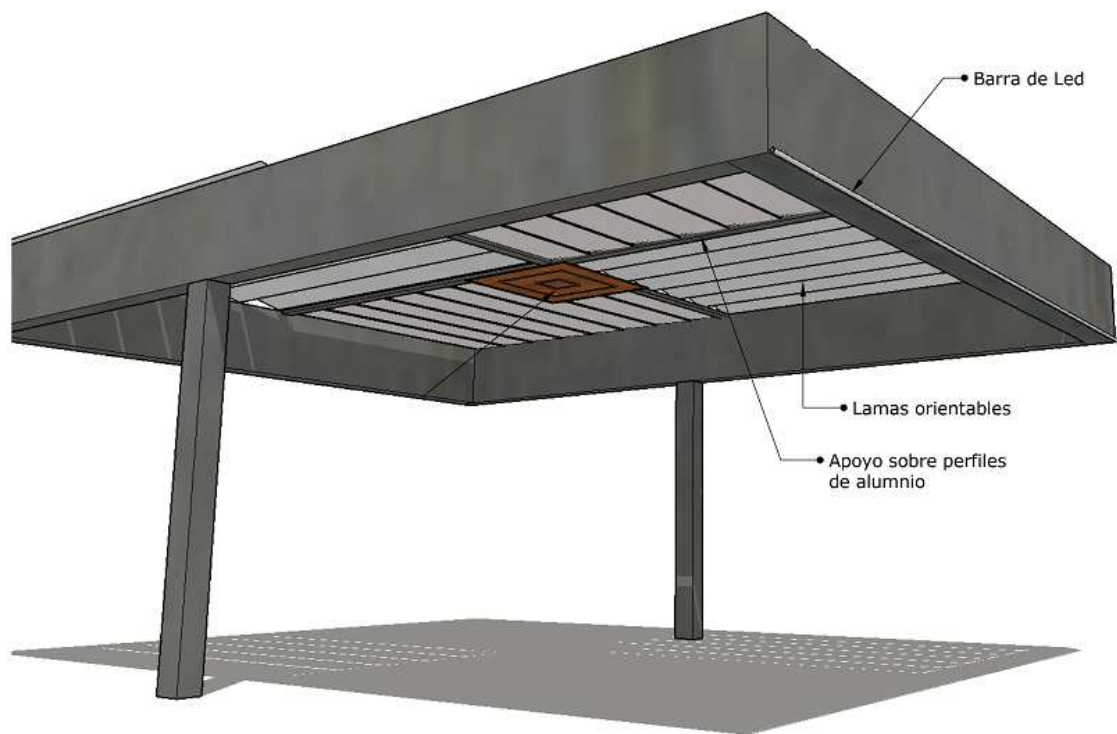
Estructura para módulos de lamas con perfil de aluminio incluye:

- Acabado lacado blanco.
- Pendiente en sistema y estructura a nivel.
-

Cerramientos verticales, compuesto por:

- 2 cortinas de vidrio.

06 PÉRGOLA ANTRACITA



MODELO PÉRGOLA ANTRACITA

PARA ESPACIOS PÚBLICOS ICÓNICOS

Módulo de lamas, que incluye:

- Acabado lacado color antracita.
- Lama reforzada con bordes redondeados.
- Soportes de lamas y elementos móviles.
- Perfil de arranque y canal recoge-aguas delantero.
-

Estructura para módulos de lamas con perfil de aluminio incluye:

- Acabado lacado color antracita.
- Pendiente en sistema y estructura a nivel.

- VOLADIZOS.

De cualquier material de buena calidad estética, de dimensiones adecuadas a la ocupación y armonizados con el entorno.

No están permitidos los soportes verticales para la sujeción de los mismos.

Están prohibidos los voladizos con chapas onduladas, policarbonatos, planchas deslizadoras, PVC o similares.

- CIERRES ACRISTALADOS.

Se autorizan siempre que dichas instalaciones queden completamente integradas con el edificio y su entorno y no se constituya como elemento fijo.

Características:

- Sistema deslizante-giratorio todo cristal.
- Vidrio templado de 10 mm.
- Vertical sin marco, ventilación permanente.
- Enclavamiento integrado sobre dos puntos disponible con deslizamiento hacia el exterior, hacia interior, hacia la izquierda o hacia la derecha.
- Juntas incoloras entre vidrios.
- Tornillería y mecanismos en acero inoxidable.