



# MUSEO DE ARTE PRECOLOMBINO Felipe ORLANDO



## • CUADERNILLO DE ACTIVIDADES • EDUCACIÓN PRIMARIA



*Mi nombre:*.....

# • PLANTA BAJA: MESOAMÉRICA •

## BUSCA Y ENCUENTRA...

Imaginemos que todos vestimos de igual forma, que usamos en nuestra ropa un mismo color, vestimos el mismo traje, la misma cantidad de prendas, es decir, nos vemos exactamente iguales. Luego pensemos qué tipo de ropa o adornos podríamos usar para poder diferenciarnos de los demás, y es que, desde épocas muy remotas, se usaban los adornos corporales como tatuajes, deformaciones intencionadas, pintura facial y corporal, narigueras, orejeras, etc. para señalar su posición social o su dedicación.



**EJERCICIO N° 1** Encuentra en las salas del Museo correspondiente al área de Mesoamérica algunos de esos elementos de distinción que hemos mencionado arriba.

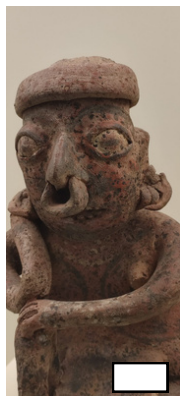
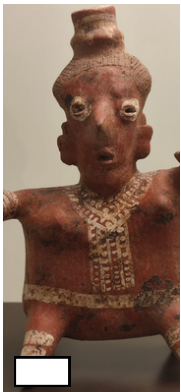
### Cuenco trípode

Occidente de México. Michoacán  
Período Preclásico tardío. 400 a.C. a 200 d.C.  
Cerámica

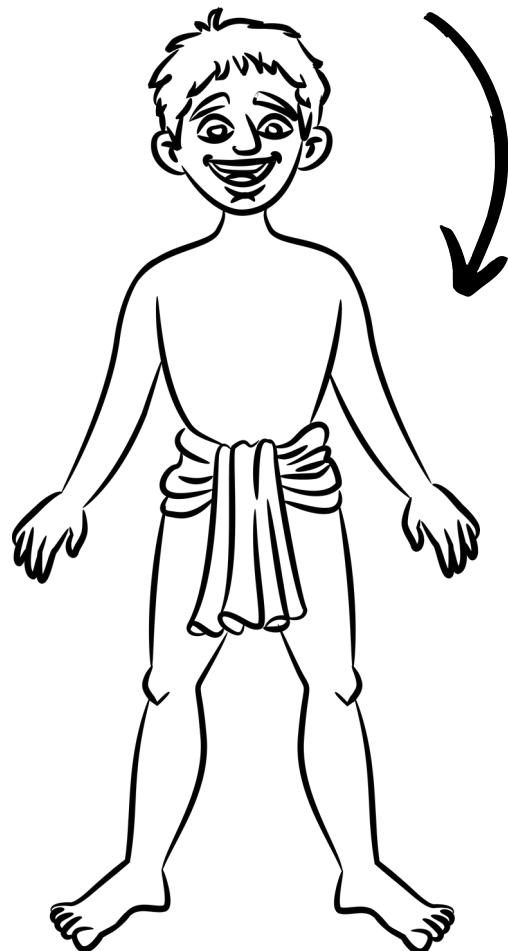
México

262

¿Cómo sabrás si la has encontrado? Cada pieza o grupo de piezas tiene una cartela, una pequeña cartulina con el título de la obra, origen, fecha y descripción. En la parte inferior derecha de esta cartela hay uno o varios o ningún número, cópialo en el rectángulo blanco en cada fotografía.



**EJERCICIO N° 2** Una vez encontrados todos los elementos, ¡ayuda a esta pieza del museo a ponerse a la moda de su época, tiene un evento importantísimo al que tiene que ir hecho un pincel!

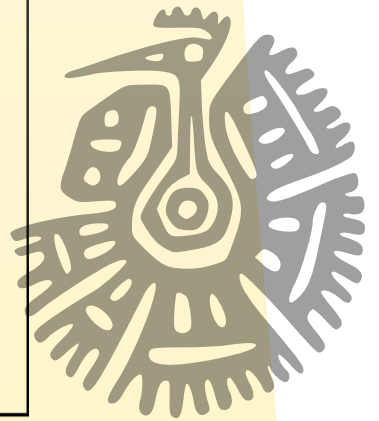
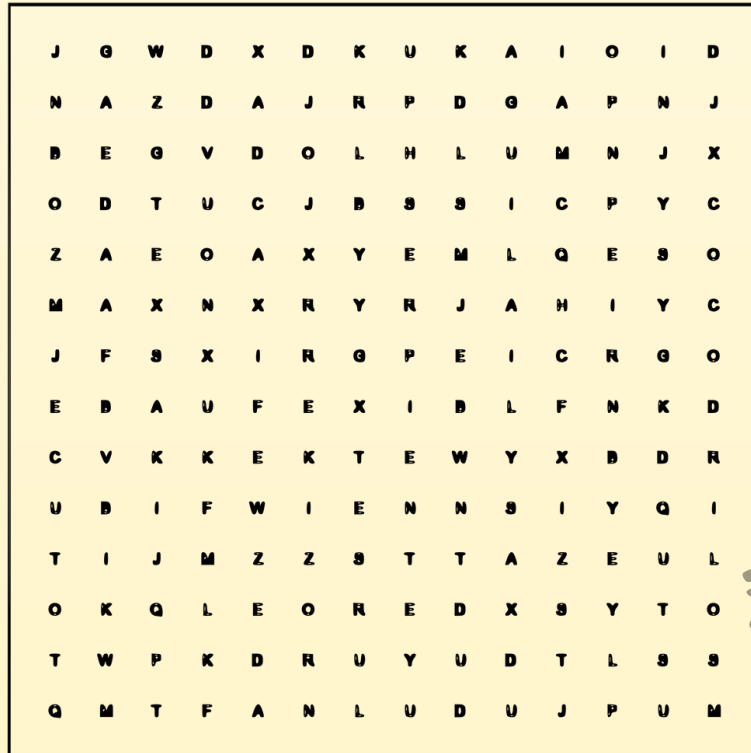


# • PRIMERA PLANTA: ÁREA INTERMEDIA •

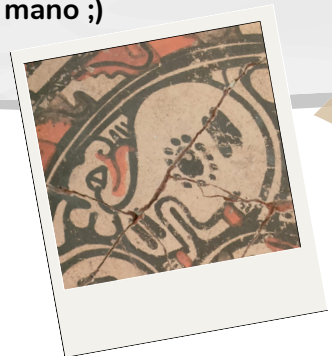
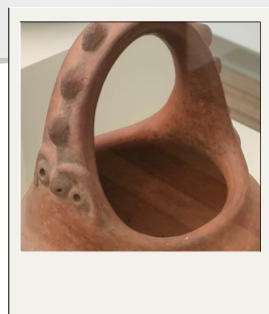
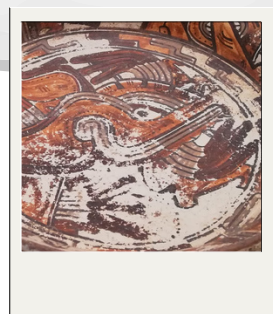
## LOS ANIMALES Y LOS TRES MUNDOS

Las culturas de la Antigua América no concebían el mundo en el que vivían como uno, sino dividido en tres partes especialmente diferenciadas. Cielo, Tierra e Inframundo. Había animales que eran característicos de un Mundo, pero había otros que podían viajar entre los mundos.

**EJERCICIO N° 1** ¿Eres capaz de encontrar cuatro animales característicos de América en esta sopa de letras?



**EJERCICIO N° 2** ¡Bien! Ya has encontrado todos los animales en la sopa de letras. ¿Te atreves a relacionar a cada animal con su Mundo y con qué simbolizan? Los trabajadores del museo pueden echarte una mano ;)



TODOS LOS  
MUNDOS

SOL

FERTILIDAD

SABIDURÍA

INFRAMUNDO

GUERRERO

MUNDO  
CELESTE

MUNDO  
TERRESTRE



# • SÓTANO: ARQUEOLOGÍA LOCAL •

## ROMANIZADOS

Un mosaico es una obra elaborada con teselas, es decir, pequeños fragmentos de piedra, cerámica o vidrio, de diferentes formas y colores, que se aplican sobre cualquier superficie para formar composiciones geométricas o figurativas.

El mosaico en blanco que se presenta en el ejercicio esconde una composición que podrás descubrir siguiendo las instrucciones: colorea cada triángulo del color que se indica según cada número:

0 - BLANCO

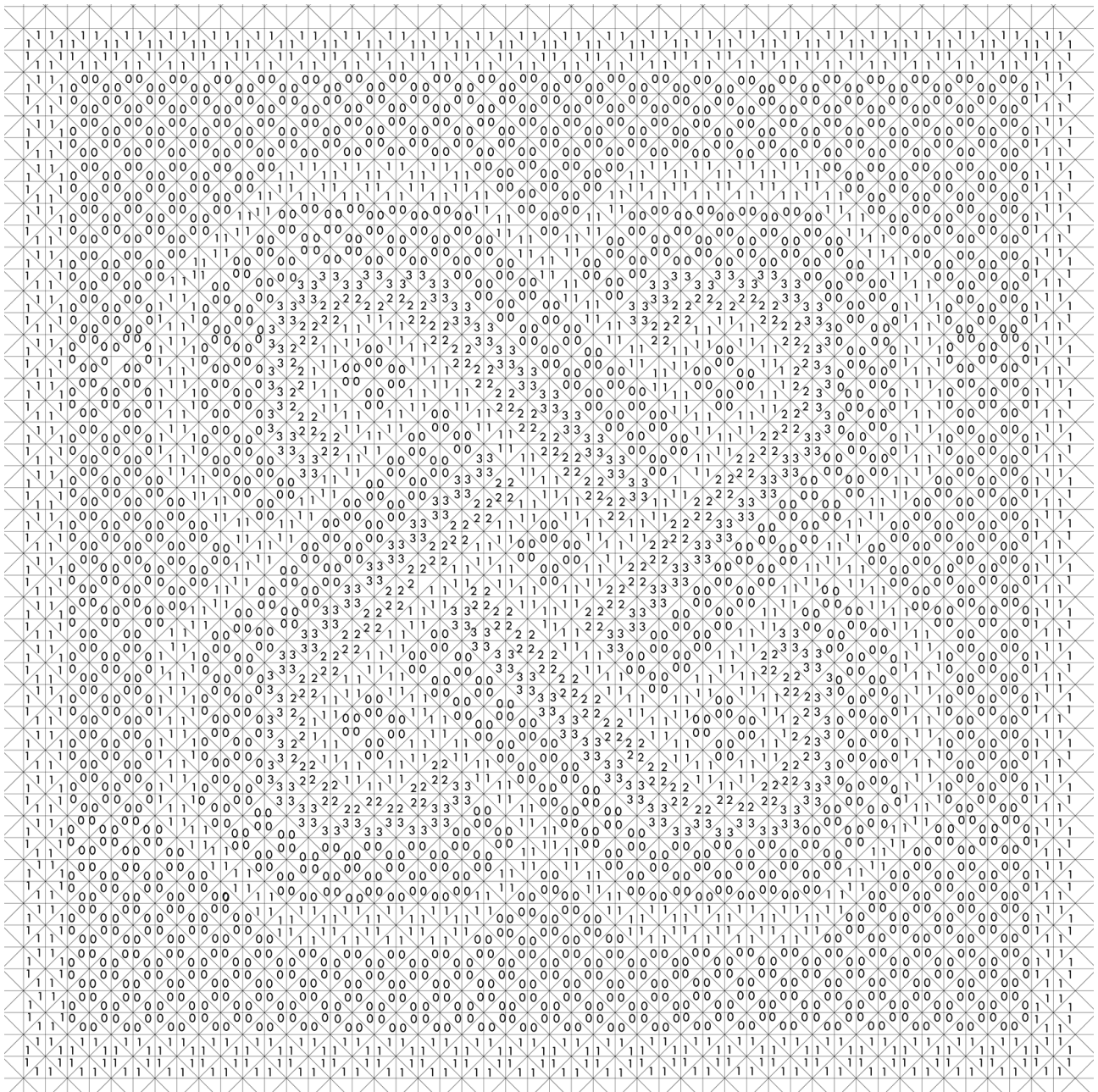
1 - NEGRO

2 - ROJO

3 - NARANJA

### ¿SABÍAS QUE...?

En Benalmádena puedes encontrar las ruinas de dos villas romanas. La mejor conservada es la conocida como Villa de Benalroma, y este mosaico pertenece a sus termas, una especie de spa privado de la Antigua Roma.



## • PRUEBA FINAL •

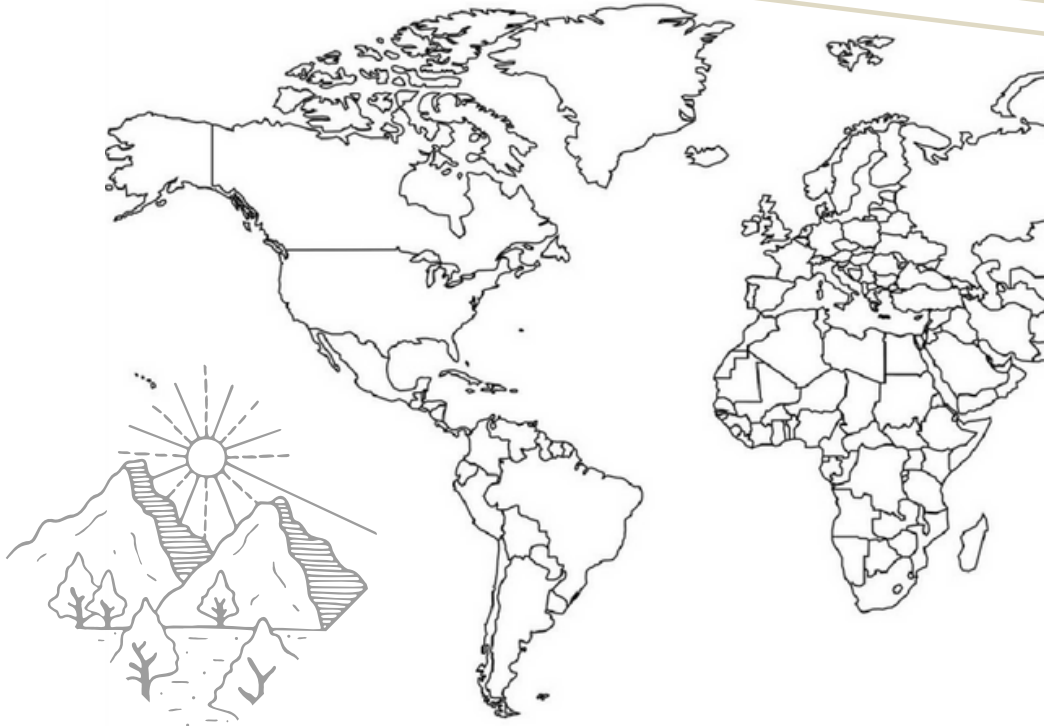
¡Demuestra todo lo que has aprendido! ¿Puedes colorear en este mapa las zonas arqueológicas a las que pertenecen las piezas que has descubierto en el museo?

VERDE - MESOAMÉRICA

AZUL - ÁREA INTERMEDIA

ROJO - ANDES CENTRALES

NARANJA - ARQUEOLOGÍA LOCAL



## • REFLEXIÓN •

Has hecho un largo viaje por la América Antigua a través de nuestra Colección Precolombina y te has remontado al inicio de la historia de Benalmádena en el Área de Arqueología Local. ¿Qué ha sido lo que más te ha gustado? ¿Y lo que menos? Escribe a continuación tus impresiones y compártelas con tus demás compañeros de clase.



Enhorabuena, aventurer@, con la finalización de este cuadernillo de actividades, te has convertido en un verdadero **EXPLORADOR**

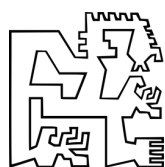


¿Con ganas de más?

Visita nuestra página web



[www.benalmadena.es/museo/actividades](http://www.benalmadena.es/museo/actividades/aprendeenelmuseo)  
[/aprendeenelmuseo](http://www.benalmadena.es/museo/actividades/aprendeenelmuseo)



MUSEO  
PRECOLOMBINO  
FELIPE ORLANDO